

REKRU TACJA



POLITECHNIKA
GDAŃSKA

DLACZEGO MY?



najlepsza techniczna
uczelnia badawcza (MNiSW)



ponad sto lat tradycji
akademickich



wysokie wynagrodzenia absolwentów
już w pierwszym roku pracy
(ogólnopolskiego badania
wynagrodzeń 2019)



miejsce w pierwszej trójce uczelni
najczęściej wybieranych przez
kandydatów (ranking MNiSW 2019)



setki umów w ramach
programu ERASMUS+



największa i najnowocześniejsza
biblioteka w Polsce północnej



stypendia i wsparcie
dla wybitnych studentów



NASZA OFERTA

Kierunek	Studia I stopnia		Przedmiot dodatkowy	Studia II stopnia	
	Tryb			Tryb	
	stacjonarny	niestacjonarny		stacjonarny	niestacjonarny
Analityka gospodarcza	✓	✓	fizyka/geografia	✓	✓
Architektura	✓	✗	historia sztuki/informatyka	✓	✗
Automatyka, robotyka i systemy sterowania	✓	✗	fizyka/informatyka	✓	✓
Automatyka, cybernetyka i robotyka	✓	✗	fizyka/informatyka	✓	✗
Biotechnologia	✓	✗	fizyka/biologia/chemia	✓	✗
Budownictwo	✓	✓	fizyka/informatyka	✓	✓
Chemia	✓	✗	fizyka/chemia	✓	✗
Chemia budowlana	✓	✗	fizyka/chemia	✓	✗
Ekonomia	✓	✗	geografia/historia	✗	✗
Elektronika i telekomunikacja	✓	✗	fizyka/informatyka	✓	✗
Elektrotechnika	✓	✓	fizyka	✓	✓
Energetyka **	✓	✗	fizyka	✓	✗
Fizyka techniczna	✓	✗	fizyka/informatyka	✓	✗
Geodezja i kartografia	✓	✗	fizyka/informatyka/geografia	✓	✗
Gospodarka przestrzenna	✓	✗	geografia	✓	✗
Informatyka	✓	✓	fizyka/informatyka	✓	✓
Inżynieria biomedyczna	✓	✗	fizyka/chemia/informatyka	✓	✗
Inżynieria i technologie nośników energii	✗	✗	—	✓	✗
Inżynieria danych *	✓	✗	fizyka/informatyka	✗	✗
Inżynieria materiałowa	✓	✗	fizyka/chemia	✓	✗
Inżynieria mechaniczno-medyczna	✓	✗	fizyka/chemia	✓	✗
Inżynieria morska i brzegowa	✗	✗	—	✓	✗
Inżynieria środowiska	✓	✓	fizyka/biologia/chemia/informatyka	✓	✓
Korozja	✗	✗	—	✓	✗
Matematyka	✓	✗	fizyka/informatyka	✓	✗
Mechanika i budowa maszyn **	✓	✓	fizyka	✓	✓
Mechatronika	✓	✗	fizyka	✓	✗
Nanotechnologia	✓	✗	fizyka/chemia	✓	✗
Oceanotechnika	✓	✓	fizyka	✓	✓
Technologia chemiczna	✓	✗	fizyka/chemia	✓	✗
Technologie kosmiczne i satelitarne	✗	✗	—	✓	✗
Transport	✓	✗	fizyka/informatyka	✓	✗
Transport i logistyka	✓	✗	fizyka/informatyka	✓	✗
Zarządzanie *	✓	✗	fizyka/geografia	✓	✓
Zarządzanie i inżynieria produkcji	✓	✗	fizyka	✗	✗
Zarządzanie inżynierskie	✓	✓	fizyka	✗	✗
Zielone technologie **	✓	✗	fizyka/chemia	✓	✗

* studia I stopnia prowadzone tylko w języku angielskim

** studia I stopnia prowadzone w języku angielskim lub języku polskim

JAK LICZYĆ PUNKTY?

$$W = \text{matematyka} \times p + \text{przedmiot dodatkowy} \times p + 0,1 \times \text{j. polski} \times p + 0,1 \times \text{j. obcy} \times p$$

matematyka	liczba punktów równa procentowemu wynikowi pisemnego egzaminu maturalnego z matematyki
przedmiot dodatkowy	liczba punktów równa procentowemu wynikowi pisemnego egzaminu maturalnego z przedmiotu dodatkowego
j. polski	liczba punktów równa procentowemu wynikowi pisemnego egzaminu maturalnego z języka polskiego
j. obcy	liczba punktów równa procentowemu wynikowi pisemnego egzaminu maturalnego z języka obcego
$p = 0,4$	dla egzaminu maturalnego na poziomie podstawowym
$p = 1$	dla egzaminu maturalnego na poziomie rozszerzonym lub w przypadku, gdy kandydat zdawał maturę z języka obcego na poziomie dwujęzycznym



REKRUTACJA KROK PO KROKU

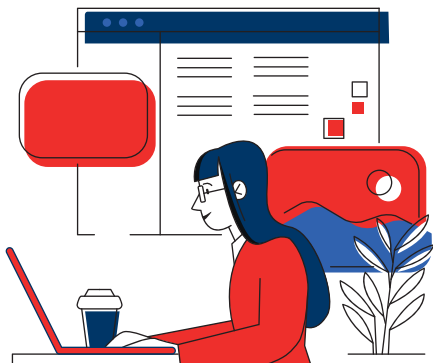
1 **ZAREJESTRUJ SIĘ**
wejdź na stronę www.rekrutacja.pg.edu.pl
i załóż konto rekrutacyjne

2 **WYBIERZ KIERUNKI**
możesz wybrać dowolną liczbę kierunków,
w kolejności od najbardziej do najmniej
pożądanego

3 **UZUPEŁNIJ WYNIKI MATURY**
po otrzymaniu świadectwa dojrzałości
wprowadź wyniki do systemu

4 **ZŁÓŻ DOKUMENTY**
komplet dokumentów powinieneś złożyć
do Wydziałowej Komisji Rekrutacyjnej

5 **SPRAWDŹ WYNIKI**
zaloguj się na swoim koncie w portalu
eRekrutacja by poznać wyniki



Zawsze aktualne informacje
znajdziesz na stronie dedykowanej rekrutacji

www.pg.edu.pl/rekrutacja

✉ rekrutacja@pg.edu.pl

☎ 58 348 67 00