



**Zarządzenie
Rektora Politechniki Gdańskiej
nr 22/2015 z 8 września 2015 r.**

w sprawie: zmian w regulaminie organizacyjnym Wydziału Zarządzania i Ekonomii, stanowiącym załącznik do Zarządzenia Rektora PG nr 12/2015 z 29 maja 2015 r.

Na podstawie art. 66 ustawy z dnia 27 lipca 2005 r. Prawo o szkolnictwie wyższym (Dz.U. nr 572 z 2012 r.) oraz §28 ust. 2 pkt. 1 i ust. 4 Statutu Politechniki Gdańskiej z 18 stycznia 2012 r. ze zmianami zarządzam, co następuje:

§1 Na Wydziale Zarządzania i Ekonomii tworzy się Centrum Rozwoju Kompetencji.

§2 Wprowadza się następujące zmiany w regulaminie organizacyjnym Wydziału Zarządzania i Ekonomii, stanowiącym załącznik do Zarządzenia Rektora PG nr 12/2015 z 29 maja 2015 r.

- 1) w §8 regulaminu organizacyjnego Wydziału Zarządzania i Ekonomii dodaje się pkt. 9 o treści: Zakres działania Centrum Rozwoju Kompetencji,
- 2) dotychczasowy załącznik 1 do regulaminu organizacyjnego Wydziału Zarządzania i Ekonomii zostaje zastąpiony załącznikiem nr 1 do niniejszego zarządzenia,
- 3) dodaje się załącznik 9 do regulaminu organizacyjnego Wydziału Zarządzania i Ekonomii o treści określonej w załączniku nr 2 do niniejszego zarządzenia

§3 Zarządzenie wchodzi w życie z dniem wydania.

prof. Henryk Krawczyk

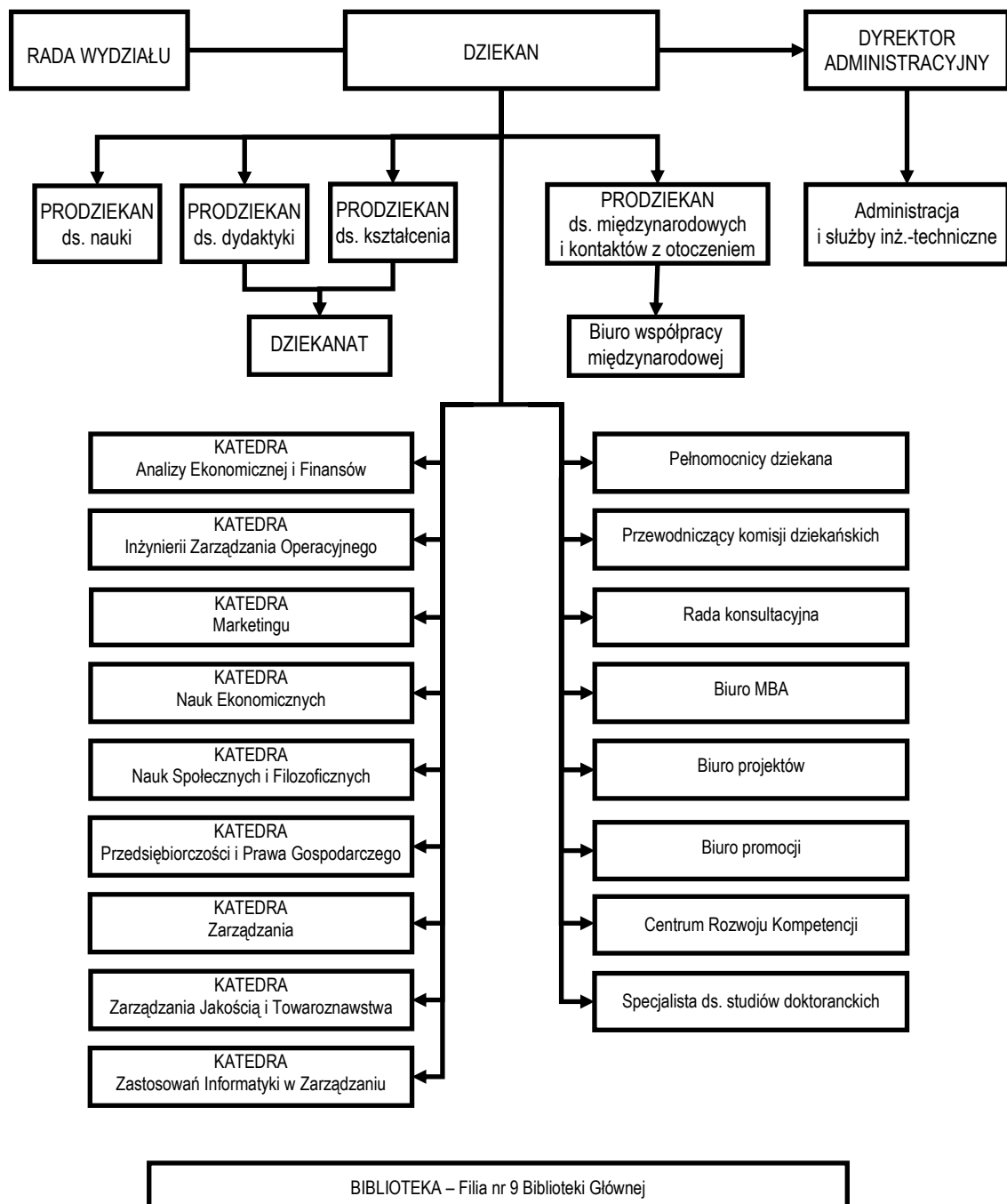


Załącznik nr 1

do Zarządzenia Rektora PG nr 22/2015 z 8 września 2015 r.

Załącznik 1.

Schemat organizacyjny Wydziału Zarządzania i Ekonomii





Załącznik nr 2

do Zarządzenia Rektora PG nr 22/2015 z 8 września 2015 r.

Załącznik 9.

Zakres działania Centrum Rozwoju Kompetencji

Centrum Rozwoju Kompetencji jest powołane w strukturze wydziału jako pracownia, której zadania obejmują przede wszystkim:

1. Działalność szkoleniową: realizację systematycznych szkoleń podnoszących kwalifikacje zawodowe oraz rozwijających kompetencje dydaktyczno-badawcze kadry akademickiej Uczelni oraz realizację szkoleń zewnętrznych;
2. Wsparcie akredytacji: działalność wspierającą w zakresie akredytacji dotyczących programów edukacyjnych i zarządzania jakością kształcenia;
3. Inicjatywy edukacyjne: popularyzację dobrych praktyk i nowych metod kształcenia inżynierskiego i menedżerskiego;
4. Współpracę krajową i zagraniczną: zwiększanie udziału Uczelni w krajowych i międzynarodowych sieciach współpracy edukacyjnej;
5. Działalność badawczą: prowadzenie badań nad metodami kształcenia inżynierskiego, metodami oceny kompetencji oraz metodami rozwoju potencjału badawczego zespołów Uczelni;
6. Usługi edukacyjne: wsparcie rozwoju kompetencji zespołów badawczych funkcjonujących na Uczelni.