

PROJEKCJA NEWMANA – KONFORMACJE ALKANÓW I CYKLOALKANÓW

dr inż. Jan Alfuth

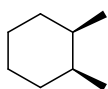
Zad.1. Zapisz projekcje Newmana poniższych związków (wzdłuż zaznaczonego wiązania).

- a) $(\text{CH}_3)_3\text{C}-\text{CH}_3$
- b) $\text{CH}_3\text{CH}_2-\text{CH}_2\text{Br}$
- c) $(\text{CH}_3)_2\text{CH}-\text{CH}_2\text{Br}$

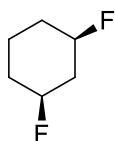
Zad.2. Naskicuj wykresy zależności energii od kąta torsyjnego dla związków z zadania 1.

Zad.3. Narysuj konformacje krzeselkowe dla podanych poniżej pochodnych cykloheksanu. Zaznacz, która struktura jest bardziej stabilna (posiada niższą energię).

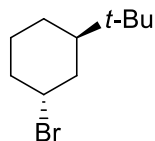
a)



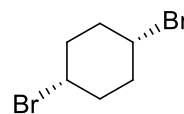
b)



c)



d)



Zad.4. Narysuj projekcję Newmana dla obu konformacji związków z Zad.3.