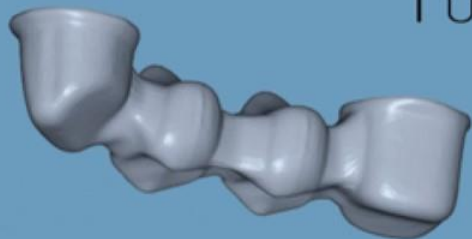


I OGÓLNOPOLSKA KONFERENCJA NAUKOWA



# IMPLANTY 2018

OD IDEI DO KOMERCJALIZACJI

28 CZERWCA 2018

## E-PROJEKTOWANIE IMPLANTÓW INDYWIDUALNYCH

**Ewa Kozłowska**

---



**POLITECHNIKA  
GDAŃSKA**

Katedra Inżynierii Materiałowej i Spajania  
Wydział Mechaniczny

### WSPÓŁPRACA INŻYNIER-LEKARZ

#### OczeKIwania



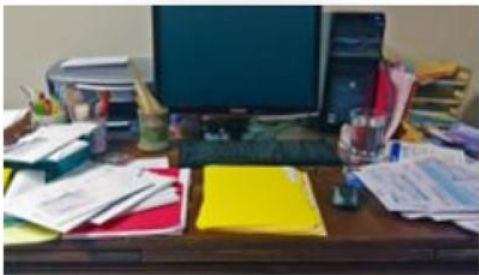
#### RZeczywistość



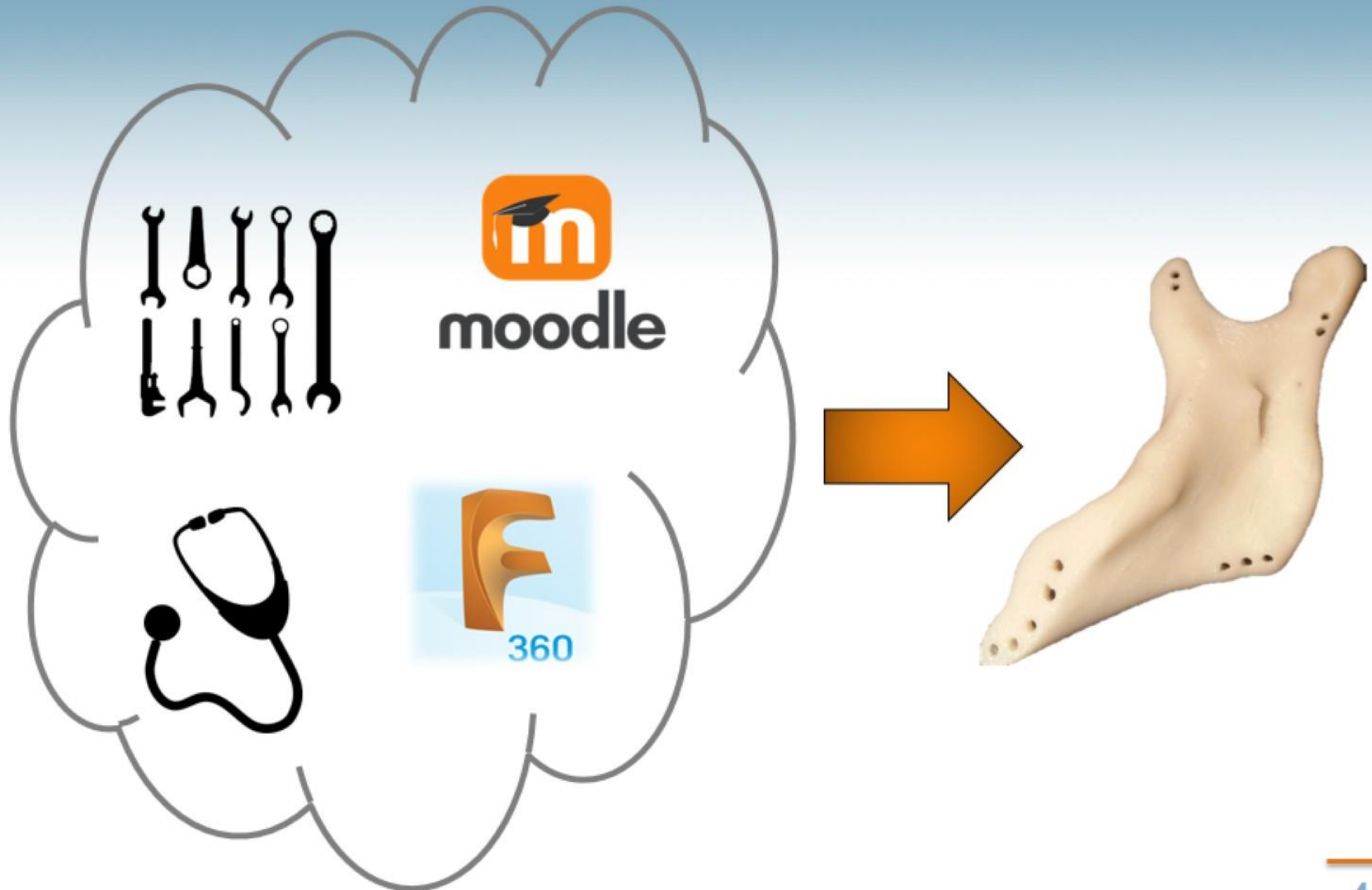
**„PO PIERWSZE NIE SZKODZIĆ”**

**PACJENT = PRIORYTET**

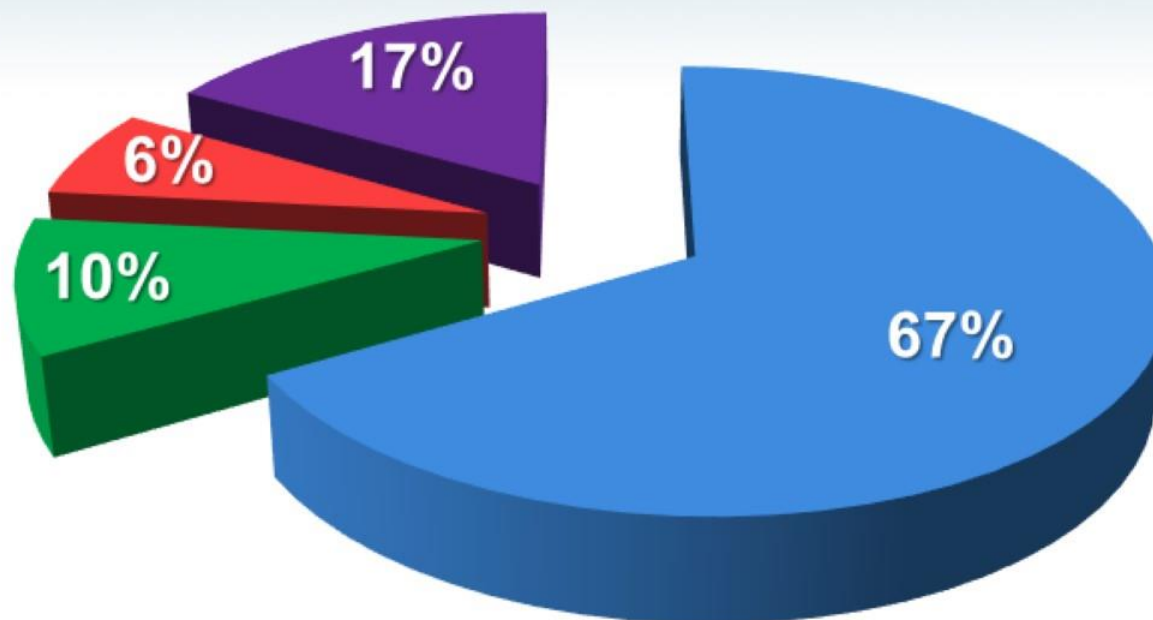
**JĘZYK TECHNICZNY ≠ JĘZYK MEDYCZNY**





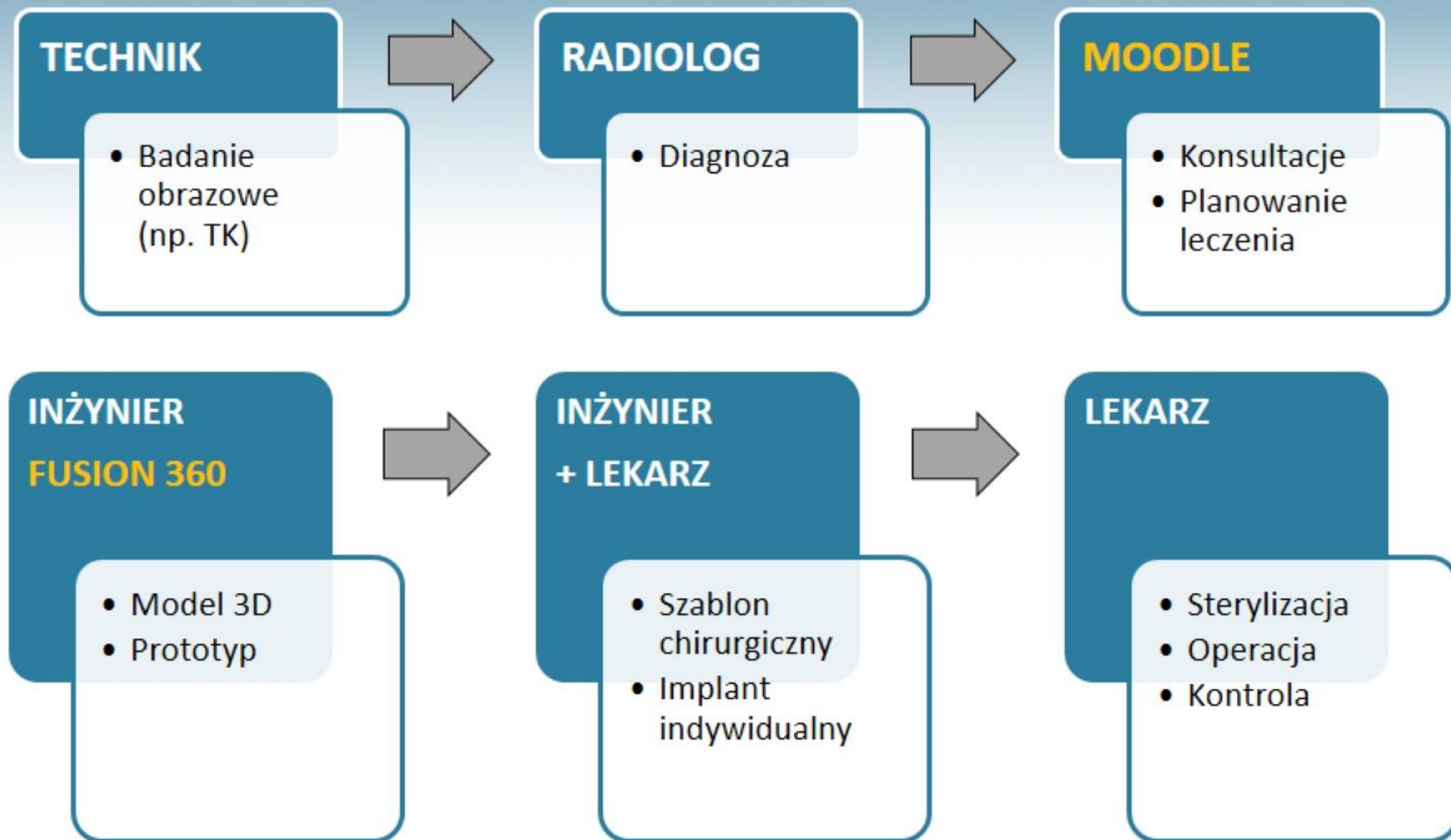


### SZKOLENIE Z PODSTAW OBSŁUGI PROGRAMU AUTODESK FUSION 360



■ Studenci PG  
■ Doktoranci

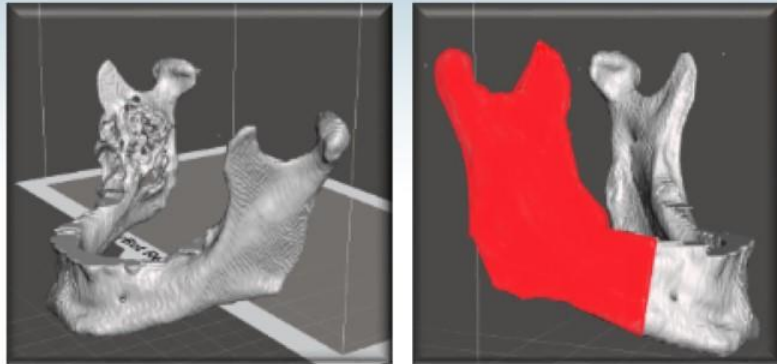
■ Studenci GUMed  
■ Nauczyciele Akademicy



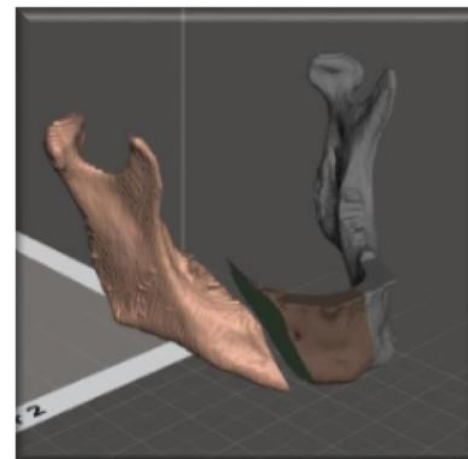
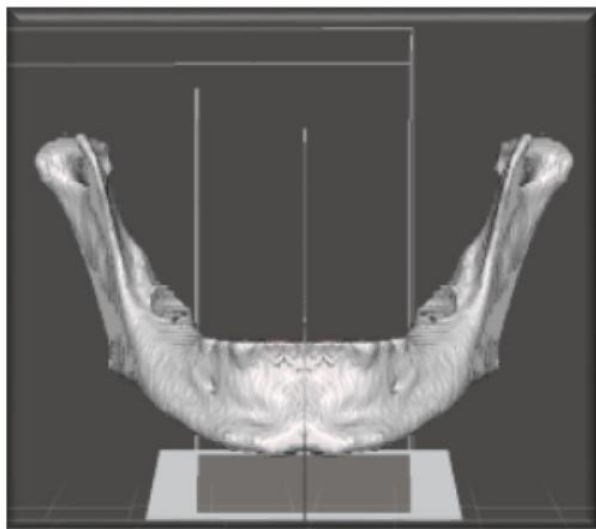




# E-PROJEKTOWANIE IMPLANTÓW INDYWIDUALNYCH



- Odbicie lustrzane strony zdrowej
- Materiał docelowy:  
 $Ti13Nb13Zr$   
z powłoką hydroksyapatytową



- ✓ Zachowanie funkcji układu stomatognatycznego
- ✓ Zachowanie estetyki twarzy

### ZESTAWIENIE UCZESTNIKÓW PROJEKTU



Studenckie Koło Naukowe  
Stomatologii Dziecięcej



prof dr hab. Katarzyna Emerich  
lek. dent. Hanna Sobczak-Zagalska  
lek. dent. Natalia Glódkowska

Studenckie  
Koło  
Naukowe

Chirurgii Szczękowo-Twarzowej  
Gdańskiego Uniwersytetu Medycznego



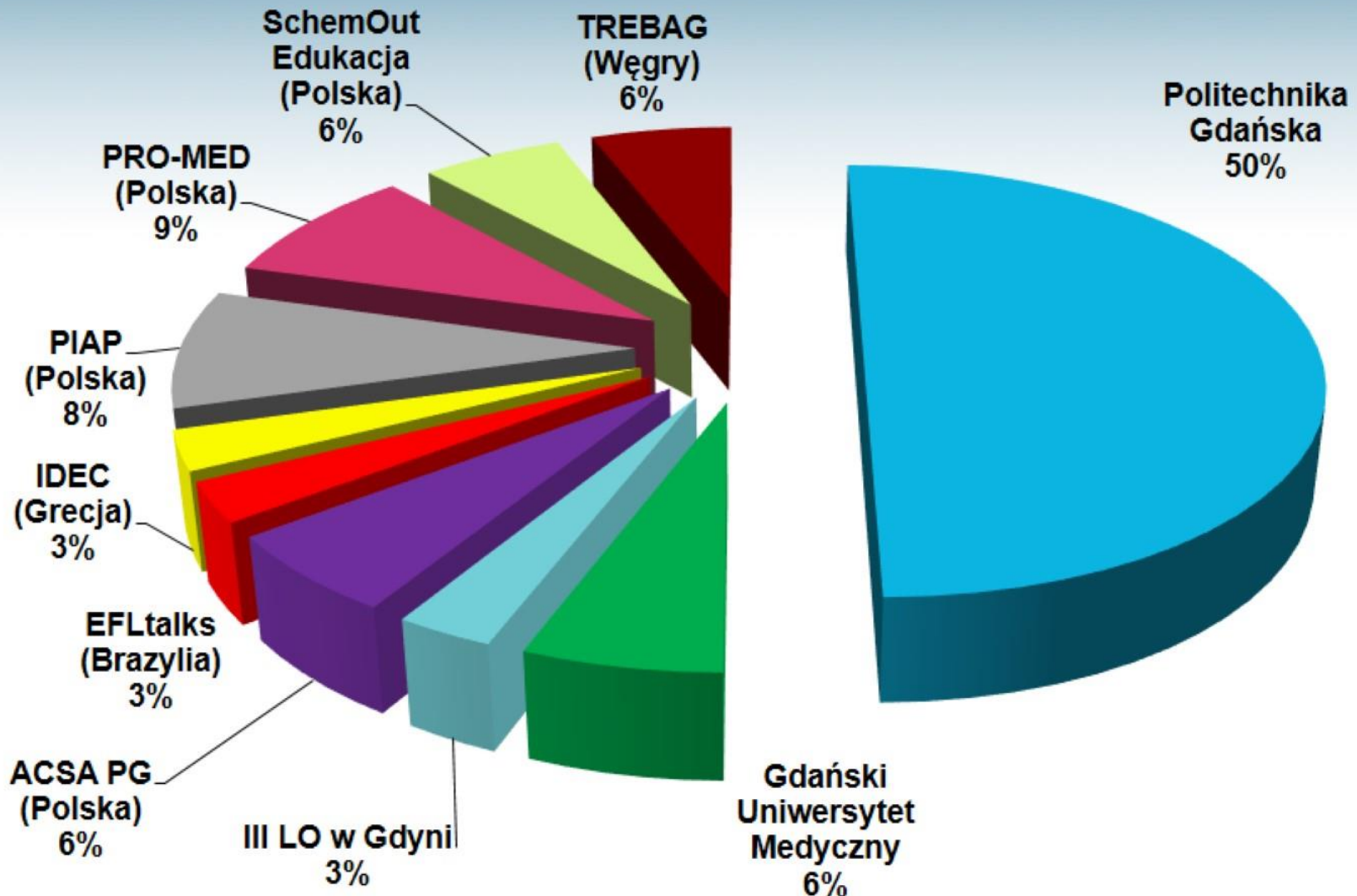
Erasmus+

Entrepreneurship  
Innovation  
Creativity  
Inspiration



SP4CE

### ZESTAWIENIE UCZESTNIKÓW PROJEKTU





I OGÓLNOPOLSKA KONFERENCJA NAUKOWA

# IMPLANTY 2018

OD IDEI DO KOMERCJALIZACJI

**Ewa Kozłowska**

---

email: [ewa.kozlowska@pg.edu.pl](mailto:ewa.kozlowska@pg.edu.pl)